



4 Planning

SOFTWARE IDEAS
FOR FINANCIAL MANAGEMENT

FIPLAN SUITE: soluzione di gestione della tesoreria e della pianificazione finanziaria, economico e patrimoniale

Fiplan Suite: la soluzione applicativa per la pianificazione finanziaria integrata

La pianificazione finanziaria negli ultimi 12 - 18 mesi

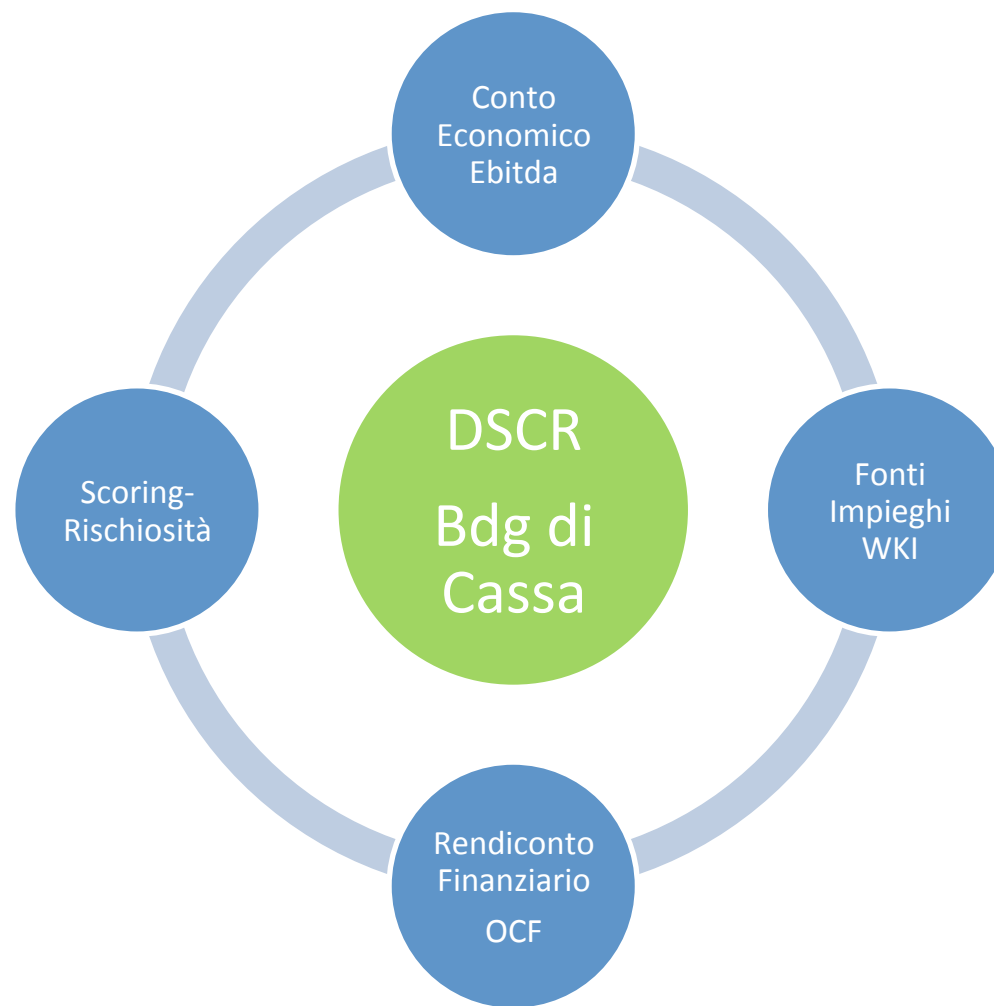


4n Suite: la soluzione applicativa per la pianificazione finanziaria integrata
La struttura finanziaria di molte aziende è decisamente cambiata



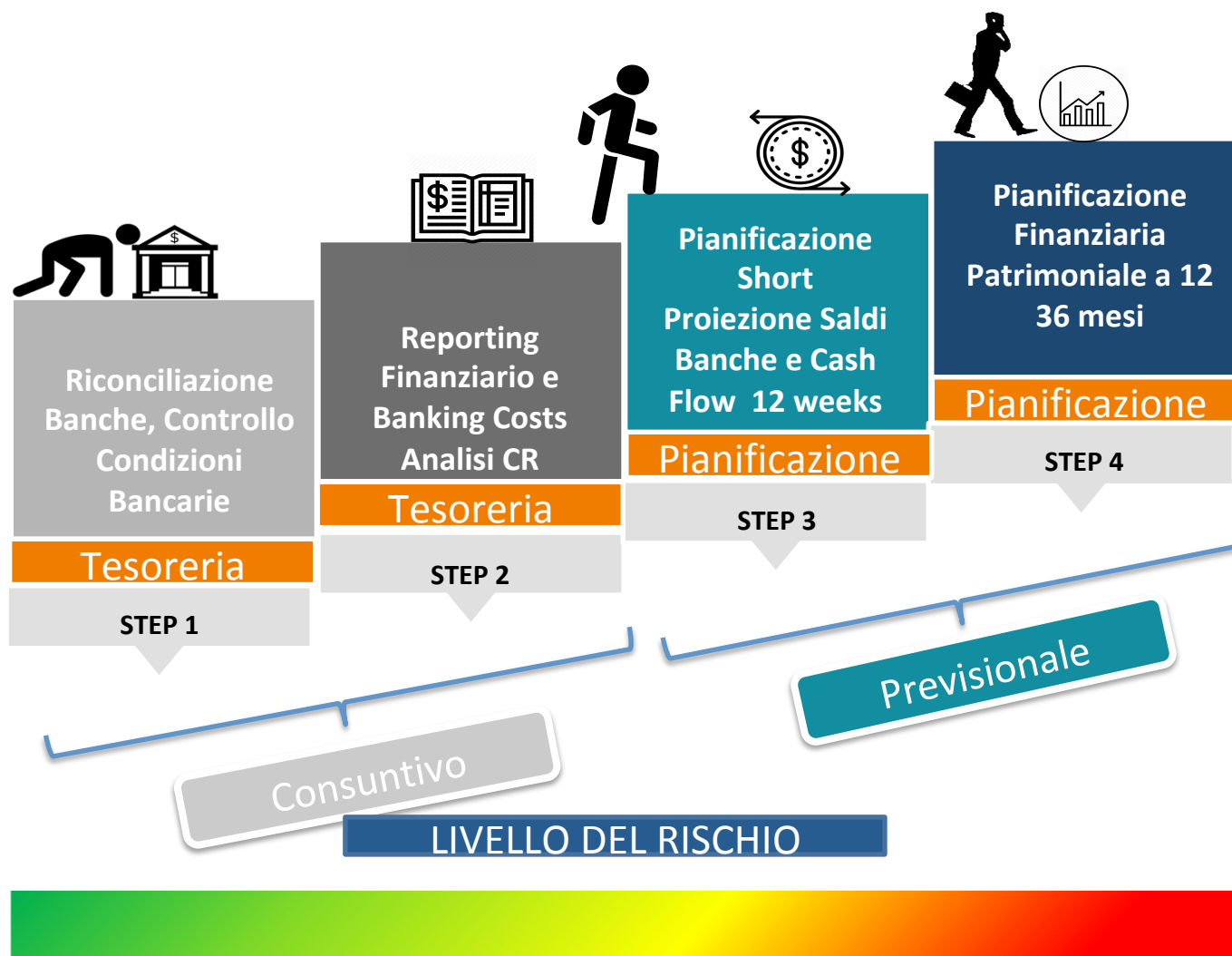
4n Suite: la soluzione applicativa per la pianificazione finanziaria integrata

Pianificazione economica-finanziaria-patrimoniale: mappa concettuale



Fiplan Suite: la soluzione applicativa per la pianificazione finanziaria integrata

Il percorso virtuoso dell'Amministrazione e Finanza



In Suite: la soluzione applicativa per la pianificazione finanziaria integrata

Domande a cui deve rispondere il Sistema di Pianificazione Economico, Finanziario e Patrimoniale



Descrizione	Report	KPI	Owner
Il fabbisogno finanziario è compatibile con le linee di credito a disposizione ?	Bdg Cassa	Saldi per Linee di credito, Bancabilità e Affidamenti	CFO – Financial Controller
L'eventuale non sostenibilità da cosa è causata e quando si manifesta?		Operating Cash Flow	CFO – Financial Controller
Che caratteristiche ha l'analisi andamentale previsionale (% utilizzi , sconfini, ...)?		Utilizzi per Linea di Credito	CFO – Financial Controller
Come evolve la struttura finanziaria?	Fonti Impieghi	PFN e Working Capital	CFO -Financial Controller
Quali sono le cause della variazione della PFN a breve e la PFN totale?	Rendiconto Finanziario	Ebitda , Variazione di Circolante e Flussi Capex	CFO - Financial Controller
Quale sarà l'andamento economico?	Conto Economico	Ebitda	CFO - Financial Controller
Quale sarà il futuro scoring dell'azienda e quali sono i KPI che determinano la variazione?	Scoring	Indici	CFO - Financial Controller



Short

Giorno-Settimana

- Cash Flow
- Cash Liquidity
- Treasury Brief

Long

Mese -Rolling

- **Reporting Backward Looking**
 - Cash Flow Act
 - Indici di allerta Act
 - Stato Patrimoniale Act
 - Fonti Impieghi Act
 - Rendiconto Finanziario Act
- **Reporting Forward Looking**
 - Cash Flow FCT
 - Indici di allerta FCT
 - Stato Patrimoniale FCT
 - Fonti Impieghi FCT
 - Rendiconto Finanziario FCT



h Suite: la soluzione applicativa per la pianificazione finanziaria integrata
 h Flow: la gestione caratteristica

	01/2020	02/2020	03/2020	04/2020
	Contesto Base	Contesto Base	Contesto Base	Contesto Base
CLIENTI (BONIFICI)	5.555	4.083	9.437	7.882
CLIENTI CORRISPETTIVI (POS)	375	417	501	472
CLIENTI RIBA	15.145	4.277	25.398	14.935
INSOLUTI RIBA	(1.654)	(462)	(2.382)	(1.025)
INSOLUTI SIMULAZIONE	-	-	-	-
INTERCOMPANY	279	-	-	-
PREMI A CLIENTI	-	-	(75)	(106)
CLIENTI AFFITTI	2	-	17	17
PREMI DA FORNITORI	716	336	6.435	5.991
ALTRE ENTRATE DI GESTIONE	28	13	20	20
ENTRATE CARATTERISTICHE	20.446	8.663	39.351	28.185
FORNITORI MATERIALE ELETTRICO ITALIA	(40.526)	(14.118)	(22.023)	(16.490)
FORNITORI ESTERO	(21)	(93)	(47)	(1)
FORNITORI SERVIZI (Pub/Man/Nol/Pul/Vig)	(199)	(163)	(507)	(290)
FORNITORI I/CO	(16)	-	-	-
FORNITORI AFFITTI	(510)	(510)	(519)	(514)
FORNITORI LEASING	-	-	(11)	(5)
FORNITORI AGENTI PROVVISORI	(2)	(347)	(401)	(407)
CONSULENZE	(34)	(72)	(96)	(67)
UTENZE	(68)	(0)	(152)	(113)
FORNITORI TRASPORTI	(95)	(156)	(553)	(361)
ALTRE USCITE COMMERCIALI E VARIE	(166)	(138)	(1.323)	(553)
USCITE FORNITORI	(41.637)	(15.597)	(25.631)	(18.801)
PERSONALE	(1.271)	(1.235)	(1.189)	(1.339)
CONTRIBUTI	(1.344)	(673)	(661)	(735)
IMPOSTE VARIE	(588)	(503)	(441)	(428)
USCITE PERSONALE	(3.203)	(2.412)	(2.291)	(2.501)
IVA	-	-	-	(437)
ALTRE USCITE	-	-	-	(437)
USCITE CARATTERISTICHE	(44.840)	(18.008)	(27.921)	(21.740)
CASH FLOW OPERATIVO	(24.394)	(9.345)	11.429	6.445



an Suite: la soluzione applicativa per la pianificazione finanziaria integrata
sh Flow: la gestione degli investimenti

Home	01/2020	02/2020	03/2020	04/2020
ENTRATE CARATTERISTICHE	20.446	8.663	39.351	28.185
USCITE FORNITORI	(41.637)	(15.597)	(25.631)	(18.801)
USCITE PERSONALE	(3.203)	(2.412)	(2.291)	(2.501)
USCITE CARATTERISTICHE	(44.840)	(18.008)	(27.921)	(21.740)
CASH FLOW OPERATIVO	(24.394)	(9.345)	11.429	6.445
GESTIONE STRAORDINARIA	-	-	-	-
ENTRATE PER DISINVESTIMENTI	1	-	-	-
USCITE PER INVESTIMENTI	(56)	(264)	(48)	(292)
INVESTIMENTI DI STRUTTURA	(56)	(264)	(48)	(292)



[Cash Flow Suite: la soluzione applicativa per la pianificazione finanziaria integrata](#)
[Cash Flow: la gestione dell'indebitamento a ML](#)

[Home](#)

	01/2020	02/2020	03/2020	04/2020
ENTRATE CARATTERISTICHE	20.446	8.663	39.351	28.185
USCITE FORNITORI	(41.637)	(15.597)	(25.631)	(18.801)
USCITE PERSONALE	(3.203)	(2.412)	(2.291)	(2.501)
USCITE CARATTERISTICHE	(44.840)	(18.008)	(27.921)	(21.740)
CASH FLOW OPERATIVO	(24.394)	(9.345)	11.429	6.445
GESTIONE STRAORDINARIA	-	-	-	-
INVESTIMENTI DI STRUTTURA	(56)	(264)	(48)	(292)
ACCENSIONE FINANZIAMENTI ML	-	-	-	-
RIMBORSO FINANZIAMENTO ML	-	-	-	-
ENTRATE AUMENTO CAPITALE	-	-	-	-
USCITE PER DIMINUIZIONE CAPITALE	-	-	-	-
RIMBORSO FINANZIAMENTI I/CO A M/L	-	-	(1.113)	-
ACCENSIONE FINANZ. I/CO A M/L	-	-	-	-
FINANZIAMENTI A M/L	-	-	(1.113)	-



an Suite: la soluzione applicativa per la pianificazione finanziaria integrata
Cash Flow: la gestione dell'indebitamento a BT

[Home](#)

	01/2020	02/2020	03/2020	04/2020
FINANZIAMENTI A M/L	-	-	(1.113)	-
INVESTIMENTI FINANZIARI	-	-	-	-
ACCENSIONE FINANZ. ANTICIPO FATTURE	-	-	-	-
ACCENSIONE FINANZ. FACTOR PRO-SOLVENDO	-	-	-	-
ACCENSIONE FINANZIAMENTI I/CO A BREVE	-	-	-	-
ACCENSIONE ALTRI FINANZIAMENTI	-	-	-	-
RIMBORSO FINANZ. ANTICIPO FATTURE	-	-	-	-
RIMBORSO FINANZ. FACTOR PRO-SOLVENDO	-	-	-	-
RIMBORSO FINANZ. I/CO A BREVE	-	-	-	-
RIMBORSO ALTRI FINANZIAMENTI	-	-	-	-
MANOVRA FINANZIARIA	-	-	-	-



h Suite: la soluzione applicativa per la pianificazione finanziaria integrata
 h Flow: gli oneri e i proventi finanziari

Home	01/2020	02/2020	03/2020	04/2020
FINANZIAMENTI A M/L	-	-	(1.113)	-
INVESTIMENTI FINANZIARI	-	-	-	-
MANOVRA FINANZIARIA	-	-	-	-
INTERESSI PASSIVI LEASING	-	-	-	-
INTERESSI PASSIVI ANTICIPI	-	-	-	-
INTERESSI PASSIVI MUTUO	(3)	(3)	(3)	(3)
INTERESSI PASSIVI CC	(13)	(13)	(13)	(13)
ONERI SU FINANZ. I/CO ML	(60)	(60)	(60)	(60)
ONERI SU FINANZ ML	-	-	-	-
ONERI E COMMISSIONI VARIE	(18)	-	(37)	(18)
INC. PROVENTI DA INVEST FINANZIARI	-	-	-	-
INCASSO ALTRI PROVENTI	-	-	-	-
INTERESSI ATTIVI SU CC	20	20	20	20
ONERI E PROVENTI FINANZIARI	(74)	(56)	(93)	(74)



In Suite: la soluzione applicativa per la pianificazione finanziaria integrata

Flow: i saldi, gli affidamenti e le coperture

	01/2020	02/2020	03/2020	04/2020	
CONTI ORDINARI (VARIAZIONE)	(24.698)	(9.819)	6.125	2.502	
CONTI ORDINARI (PROGRESSIVO)	(38.877)	(48.696)	(42.571)	(40.069)	
ANTICIPI FATTURE (VARIAZIONE)	-	-	-	-	
ANTICIPI FATTURE (PROGRESSIVO)	-	-	-	-	
ANTICIPI SBF (VARIAZIONE)	-	-	-	-	
ANTICIPI SBF (PROGRESSIVO)	(4.864)	(4.864)	(4.864)	(4.864)	
PFN A BREVE AUTOLIQUIDANTE (VARIAZIONE)	(24.698)	(9.819)	6.125	2.502	Stock debito accumulato
PFN A BREVE AUTOLIQUIDANTE (PROGRESSIVO)	(43.741)	(53.560)	(47.434)	(44.933)	
PFN A BREVE SCADENZA (VARIAZIONE)	-	-	-	-	
PFN A BREVE SCADENZA (PROGRESSIVO)	(8.000)	(8.000)	(8.000)	(8.000)	
PFN SHORT TERM BANCARIA (VARIAZIONE)	(24.698)	(9.819)	6.125	2.502	Affidamenti breve periodo
PFN SHORT TERM BANCARIA (PROGRESSIVO)	(51.751)	(61.569)	(55.444)	(52.942)	
FINANZIAMENTI A ML (VARIAZIONE)	-	-	1.113	-	
FINANZIAMENTI A ML (PROGRESSIVO)	(40.322)	(40.322)	(39.209)	(39.209)	
PFN ML (VARIAZIONE)	-	-	1.113	-	Carta commerciale
PFN ML (PROGRESSIVO)	(40.322)	(40.322)	(39.209)	(39.209)	
PFN (VARIAZIONE)	(24.698)	(9.819)	7.239	2.502	Fabbisogno Finanziario
PFN (PROGRESSIVO)	(92.064)	(101.882)	(94.644)	(92.142)	
FIDO AUTOLIQUIDANTE	76.500	76.500	76.500	76.500	
FIDO A SCADENZA BREVE	11.500	11.500	11.500	11.500	
FIDO A REVOCA	11.900	11.900	11.900	11.900	
TOTALE AFFIDATO	99.900	99.900	99.900	99.900	
BANCABILITA' CREDITI	57.022	67.270	53.994	55.017	
DISPONIBILITA' / FABBISOGNO CON BANCABILITA'	13.281	13.710	6.560	10.084	
DISPONIBILITA' CON FIDO A SCADENZA	16.781	17.210	10.060	13.584	
DISPONIBILITA' CON REVOCA	28.681	29.110	21.960	25.484	

Utilizzo Fido Autoliquidante	43.741	53.560	47.434	44.933
% Utilizzo Fido Autoliquidante	57%	70%	62%	59%
Utilizzo Fido Scadenza	8.000	8.000	8.000	8.000
% Utilizzo Fido Scadenza	70%	70%	70%	70%
Utilizzo Fido Revoca	0	0	0	0
% Utilizzo Fido Revoca	0%	0%	0%	0%



4n Suite: la soluzione applicativa per la pianificazione finanziaria integrata

Budget di cassa: focus sui flussi necessari (1/2)

Tipologia	Particolarità	Difficoltà
Saldi di ripartenza		Media
Scadenzari Clienti e Fornitori (scadenze da contabilità)	Gestione Scaduto	Media
Scadenzari relativo ai debiti finanziari (Mutui, Leasing , Hot Money, Finimport, ...)		Media
Scadenzari relativi a utilizzi di linee autoliquidanti (Riba, Anticipi fatture, ...)		Media
Flussi finanziari da Budget Economico	Monetizzare il Bdg Eco - Simulazione Scenari	Alta
Flussi Budget Capex	Monetizzare il Bdg Eco - Simulazione Scenari	Alta

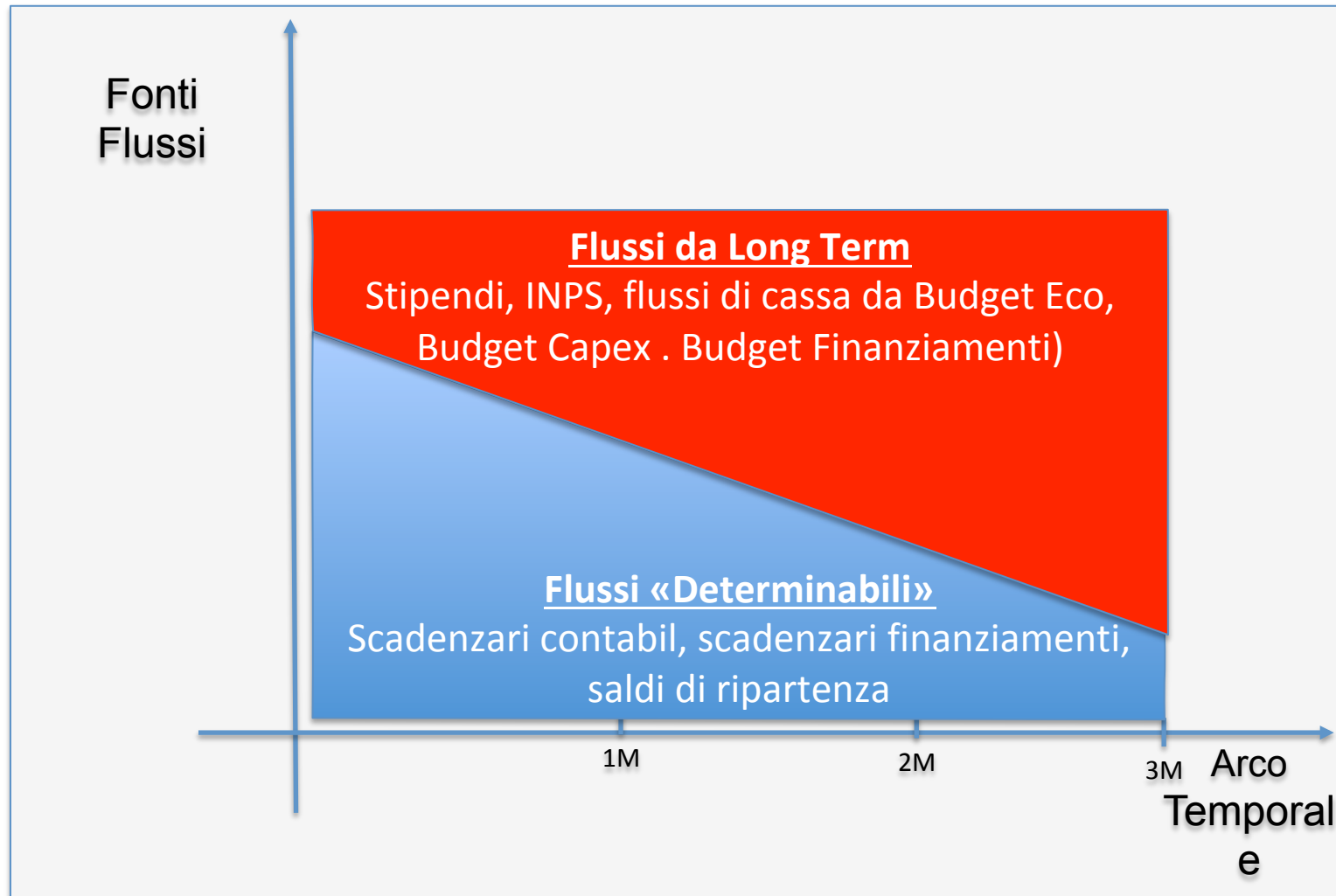


4 Suite: la soluzione applicativa per la pianificazione finanziaria integrata di cassa: focus sui flussi necessari (2/2)

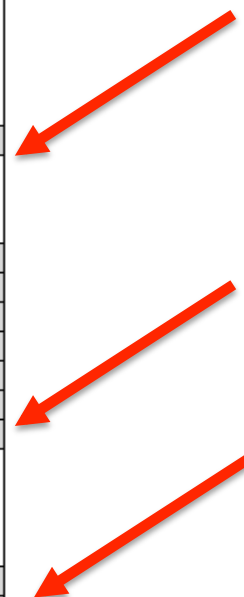
Tipologia	Difficoltà	Difficoltà
Flussi da Budget Disinvestimenti	Monetizzare il Bdg Eco - Simulazione	Alta
Flusso Personale (netto in busta, INPS, Erario ...)	Monetizzare IL Bdg Eco - Simulazione	Alta
Flusso Imposte (iva, ired, irap, ...)	Calcolo Imposte - Simulazione Scenari	Alta
Oneri finanziari futuri	Calcolo Oneri Futuri - Simulazione	Alta
Insoluti su maturazioni in corso e su maturazioni future con relative ipotesi di incasso	Calcolo - Simulazione Scenari	Alta
Anticipi e Acconti	Monetizzare il Bdg Eco - Simulazione Scenari	Alta



4n Suite: la soluzione applicativa per la pianificazione finanziaria integrata
completezza dei flussi nello Short term: necessaria integrazione con il Long term



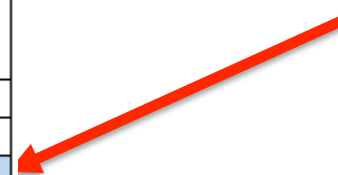
	2019	2020	
	Contesto Base	Contesto Base	Delta
RICAVI DI VENDITA	213.484.099	235.931.298	22.447.199
PREMI CLIENTI	- 1.413.020	- 1.148.636	264.384
RIMANENZE PF, SEM, IN CORSO DI LAV.	802.110	400.003	- 402.107
INCREMENTI LAVORI INTERNI	276.379	-	- 276.379
ALTRI RICAVI E PROVENTI	2.420.297	1.100.864	- 1.319.433
TOTALE RICAVI	216.982.885	237.432.165	20.449.279
ACQUISTI	- 153.702.596	- 172.798.276	- 19.095.680
DI CUI : PREMI FORNITORI	17.884.627	17.625.000	- 259.627
VARIAZIONE RIMANENZE MATERIE PRIM.	-	-	-
TOTALE COSTO MERCI	135.015.860	154.773.273	19.757.413
MDC	- 77.055.219	- 80.009.389	- 2.954.170
MDC%	36	34	2
TOTALE COSTI VARIABILI	- 187.457.326	- 207.374.221	- 19.916.894
TOTALE COSTI FISSI	- 22.691.910	- 20.098.641	2.593.269
MOL	6.833.649	9.959.303	3.125.654
MOL %	3	4	1
SVALUTAZIONI	-	350.000	- 350.000
ACCANTONAMENTI	- 375.235	- 142.935	232.300
AMMORTAMENTI	- 3.528.584	- 3.993.760	465.176
TOTALE ACC, AMM, SVALUTAZIONI	- 3.903.819	- 4.486.695	582.876
EBIT	2.929.830	5.472.608	2.542.778
ONERI E PROVENTI FINANZIARI	- 1.097.224	- 892.000	205.224
SVALUT. E RIVALUT. PARTECIPAZ. FINANZ.	-	-	-
Altri Proventi Straordinari	159.196	-	- 159.196
Altri Oneri Straordinari	- 137.285	-	137.285
ONERI E PROVENTI STRAORDINARI	31.903	-	- 31.903
TOT COMPONENTI STRAORD. E FINANZ.	- 1.065.321	- 892.000	173.321
RISULTATO ANTE IMPOSTE	1.864.509	4.580.608	2.716.099
IMPOSTE	-	- 1.600.000	1.600.000
RISULTATO	1.864.509	2.980.608	1.116.099
Check	1.864.509	2.980.608	1.116.099



In Suite: la soluzione applicativa per la pianificazione finanziaria integrata di impieghi

	2019	2020	
	Contesto Base	Contesto Base	Delta
IMPIEGHI	92.158.517	87.019.010	- 5.139.507
ATTIVO FISSO	31.094.471	31.715.711	621.240
Rimanenze nette	35.490.295	35.890.298	400.003
Crediti verso clienti	82.544.408	92.292.509	9.748.101
(Debiti verso fornitori)	- 71.745.371	- 84.390.303	- 12.644.932
Note di credito da ricevere	18.835.125	17.874.203	- 960.922
(Acconti ricevuti da clienti)	- 42.107	- 42.107	-
CAPITALE CIRCOLANTE NETTO COMMERCIALE	65.082.350	61.624.600	- 3.457.750
CAPITALE CIRCOLANTE NETTO OPERATIVO	61.064.046	55.303.299	- 5.760.747
FONTI	- 92.158.517	- 87.019.009	5.139.508
PATRIMONIO NETTO	- 24.783.940	- 27.764.548	- 2.980.608
Debiti vs banche a breve termine	- 27.097.266	- 27.332.269	- 235.003
Debiti vs Wufi a M/L Termine	- 40.322.424	- 31.967.305	8.355.118
DEBITI FINANZIARI	- 67.419.690	- 59.299.574	8.120.116
Disponibilità liquide	45.113	45.113	-
POSIZIONE FINANZIARIA NETTA	- 67.374.577	- 59.254.461	8.120.116

WORKING CAPITAL



POSIZIONE FINANZIARIA NETTA



4n Suite: la soluzione applicativa per la pianificazione finanziaria integrata

Conto di bilancio finanziario

Home	2019	2020	
EBIT	2.929.830	5.472.608	- 2.542.778
IMPOSTE SUL REDDITO	-	1.600.000	- 1.600.000
ACCANTONAMENTO FONDI	375.235	142.935	- 232.300
AMMORTAMENTI DELLE IMMOBILIZZAZIONI	3.528.584	3.993.760	- 465.176
SVALUTAZIONI PER PERDITE DUREVOLI DI VALORE (RIVALUTAZIONI DI ATTIVITA')	-	350.000	- 350.000
ALTRE RETTIFICHE PER ELEMENTI NON MONETARI	-	-	-
1. FLUSSO FIN. ANTE VARIAZIONE CCN E FONDO TFR	6.833.649	8.359.303	- 1.525.654
DECREMENTO/(INCREMENTO) DELLE RIMANENZE	- 741.521	- 400.003	- 341.518
DECREMENTO/(INCREMENTO) DEI CREDITI VS CLIENTI	- 1.966.092	- 9.748.101	- 7.782.009
INCREMENTO/(DECREMENTO) DEI DEBITI VS FORNITORI	3.593.574	13.605.854	- 10.012.280
2. VARIAZIONE CCN COMMERCIALE	885.961	3.457.750	- 2.571.789
2.1 VARIAZIONE CCN OPERATIVO	3.146.031	1.814.025	- 1.332.007
3. VARIAZIONE CCN TOTALE	4.031.992	5.271.774	- 1.239.782
4. UTILIZZO FONDI	- 414.172	- 3.962	- 410.210
A. FLUSSO FIN. DELLA GESTIONE REDDITUALE	10.451.469	13.627.115	- 3.175.646
B. FLUSSO FIN. DELL'ATTIVITA' DI INVESTIMENTO	- 2.917.068	- 4.615.000	- 1.697.932
OCF	7.534.402	9.012.115	- 1.477.713
C. FLUSSO FIN. DELL'ATTIVITA' DI FINANZIAMENTO	12.868.103	- 8.355.118	- 21.223.221
D. FLUSSO FIN. DELLA GESTIONE FINANZIARIA	- 1.097.224	- 892.000	- 205.224
E. FLUSSO FIN. DELLA GESTIONE STRAORDINARIA	31.903	-	- 31.903
CASHFLOW TOTALE (A±B±C±D±E)	19.337.184	- 235.003	- 19.572.187
Incremento/(decremento) debiti a breve vs banche	- 19.488.373	235.003	- 19.723.375
PFN A BREVE TOTALE	- 27.052.153	- 27.287.156	- 235.003
PFN ML TOTALE	- 40.322.424	- 31.967.305	- 8.355.118
PFN TOTALE (VARIAZIONE)	23.937.586	8.120.116	- 15.817.470
PFN TOTALE	- 67.374.577	- 59.254.461	- 8.120.116

FLUSSO FIN
PRE VAR CCN

FLUSSO FIN GEST
REDDITUALE

OPERATING CASH
FLOW

PFN BREVE

PFN TOTALE



4 in Suite: la soluzione applicativa per la pianificazione finanziaria integrata

	2019	2020	2019	2020
	Contesto Base	Contesto Base	Contesto Base	Contesto Base
RATING	46	52	BBB	A

Capacità di autofinanziamento	25	25	Sufficiente	Sufficiente
Flusso Cassa Operativo Su Db	15,51	15,51	Sufficiente	Sufficiente
Flusso Cassa Operativo su Ricavi	4,82	4,12	Sufficiente	Sufficiente

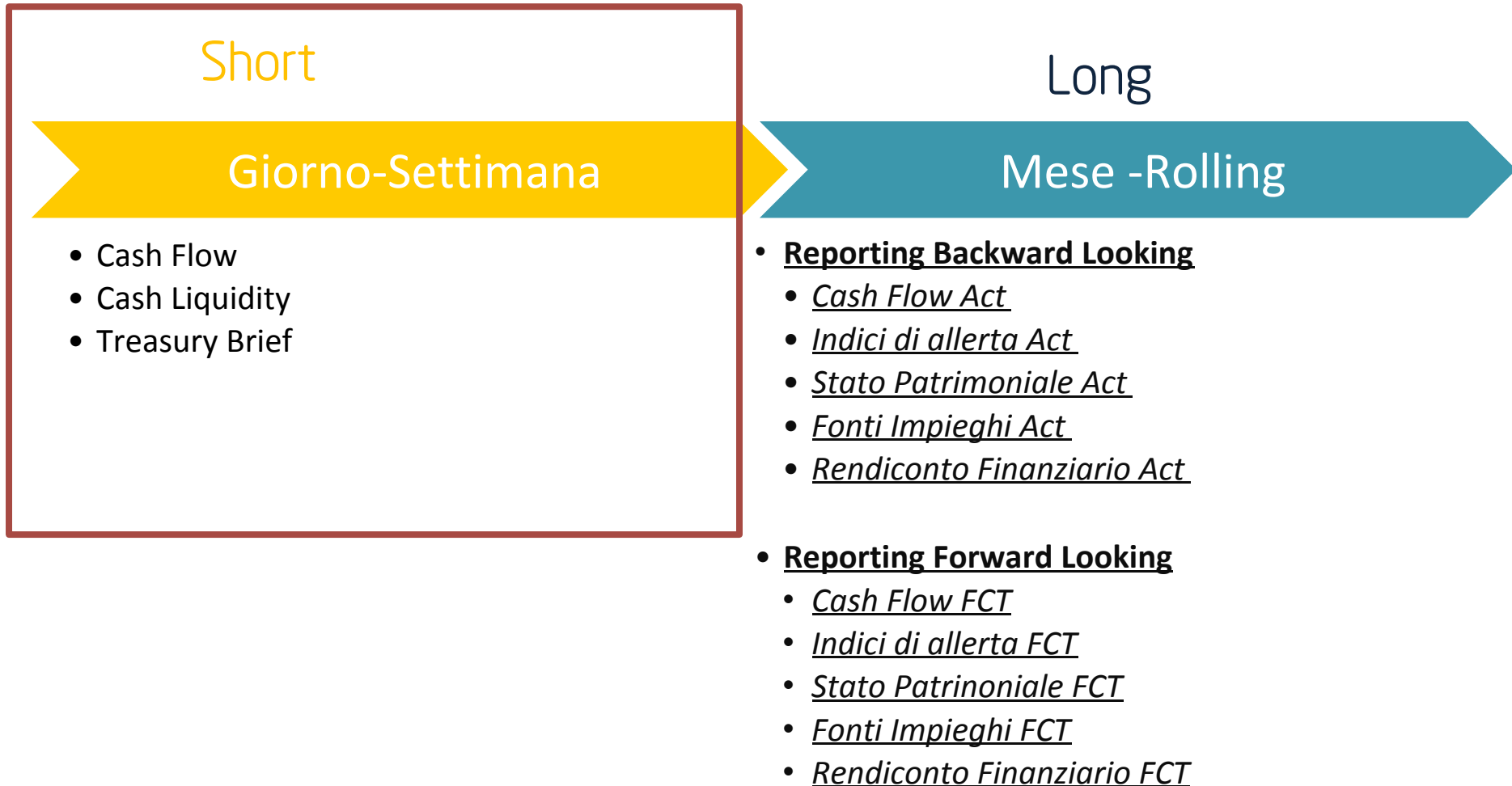
Grado di copertura oneri	75	87,5	Buono	Ottimo
Indice di Copertura del MOL	5,28	8,80	Buono	Ottimo
Incidenza Oneri Finanziari su Ricavi	0,60	0,48	Buono	Buono

Patrimonializzazione	37,5	37,5	Sufficiente	Sufficiente
Debt/Equity ratio	2,72	2,27	Discreto	Discreto
Debiti Finanziari/Vendite	31,05	26,57	Sufficiente	Discreto
Debiti Finanziari/MOL	9,86	6,34	Insufficiente	Insufficiente
Grado di copertura degli Immobilizzi e magazzino	1,24	1,11	Buono	Discreto

Gestione capitale investito	62,5	75	Buono	Buono
Rotazione del capitale investito Netto	2,35	2,61	Ottimo	Ottimo
Incidenza del capitale circolante	28,14	24,91	Sufficiente	Discreto

Redditività	27,50	45,00	Sufficiente	Discreto
Ebitda/Vendite	3,15	4,19	Discreto	Buono
Return on sales	1,35	2,30	Insufficiente	Sufficiente
Return on Net Assets	3,18	6,02	Sufficiente	Sufficiente





In Suite: la soluzione applicativa per la pianificazione finanziaria integrata
 Il termine: focus sulle Entrate Caratteristiche

	Riporto	28/03/2020-31	01/04/2020-30	01/05/2020-31	01/06/2020-30	01/07/2020-31
→ 0101 - Clienti Italia (BONIFICI)		1.429.027,50	6.084.839,71	6.025.249,72	8.361.138,14	8.531.125,17
→ 0104 - Clienti Comispettivi (POS)		75.293,50	566.081,87	810.304,94	792.897,68	1.193.557,85
→ 0109 - Clienti Portafoglio		10.290.115,02	13.893.825,38	10.465.825,76	14.818.888,78	14.378.214,89
→ INCASSI CARATTERISTICI 0109I - Addebito Insoluti		-1.021.380,50	-1.353.407,83	-1.042.100,23	-793.532,45	-254.414,53
→ 0110 - Incasso Insoluti		94.149,41	1.159.027,23	1.166.519,85	1.068.016,58	770.738,15
→ 0140 - Clienti DDT in attesa di fatturare		,00	1.142.624,51	1.665.982,78	2.959.372,50	3.818.259,52
→ 0222 - Incassi da Fornitori		531.541,54	1.031.805,53	670.322,58	1.988.728,88	2.037.862,90
0223 - Premi da Fornitori		2.501.925,91	1.865.087,00	233.833,89	1.038.956,03	32.585,48
Totale 01 - INCASSI CARATTERISTICI		13.900.672,38	24.389.883,40	19.995.939,29	30.234.466,14	30.507.929,42



Fiplan Suite: la soluzione applicativa per la pianificazione finanziaria integrata
 Short term: focus sulle Uscite Caratteristiche

		Riporto	28/03/2020-31	01/04/2020-30	01/05/2020-31	01/06/2020-30	01/07/2020-31	
Conto corrente ordinario	INCASSI CARATTERISTICI	0222 - Incassi da Fornitori		531.541,54	1.031.805,53	670.322,58	1.988.728,88	2.037.862,90
		0223 - Premi da Fornitori		2.501.925,91	1.865.087,00	233.833,89	1.038.956,03	32.585,48
	Totale 01 - INCASSI CARATTERISTICI			13.791.126,68	23.446.364,14	18.866.631,01	23.981.443,90	21.673.570,74
		0201 - Fornitori Materiale Elettrico Italia		-4.063.187,19	-18.402.581,79	-11.440.053,19	-11.541.744,44	-12.897.787,17
		0202 - Fornitori Estero		-147.243,04	-46.546,72	-60.113,78	-30.185,02	-2.922,51
		0203 - Personale		-179.475,17	-1.283.382,04	-1.127.805,94	-1.463.901,23	-1.127.439,43
		0204 - Contributi		-15.924,78	-685.495,12	-618.132,98	-787.805,96	-648.944,29
		0207 - Imposte varie		-44.533,34	-45.266,67	-477.104,50	-430.547,62	-565.974,41
		0208 - Fornitori Intercompany -GRUPP...		-11.640,44	-5.796,93	,00	,00	,00
		0209 - Fom.Serv.(Publ./Man./Nol./Pul....		-202.347,81	-696.570,46	-292.549,93	-549.943,64	-248.729,69
		USCITE CARATTERISTICHE						
		0210 - Fomitore Affitti		-26.585,50	-515.293,31	-515.293,31	-515.293,32	-517.669,75
		0212 - Emolumentii Amministratori		,00	-48.708,34	-48.708,34	-48.708,34	-48.708,34
		0213 - Fornitori Leasing		,00	-3.978,07	-3.978,07	-3.517,80	-2.196,00
		0214 - Utenze		-19.762,49	-60.820,52	,00	-241.025,34	-129.315,07
		0215 - Fornitori Agenti Provvigioni		-40.249,33	-469.560,77	-392.943,92	-448.652,21	-439.460,10
		0216 - Enasarco		,00	-18.747,27	-18.064,53	-20.686,37	-20.242,02
		0217 - Consulenze		-89.487,96	-178.713,14	-139.039,42	-132.050,37	-65.530,37
		0220 - Fornitori Trasporti -		-58.568,55	-421.973,34	-187.786,55	-716.147,17	-418.234,45
	Totale 02 - USCITE CARATTERISTICHE			-4.899.005,60	-22.883.434,50	-15.321.574,45	-16.930.208,83	-17.133.153,61



4Suite: la soluzione applicativa per la pianificazione finanziaria integrata

Term: focus sulle Altre Sezioni

		Riporto	28/03/2020-31	01/04/2020-30	01/05/2020-31	01/06/2020-30	01/07/2020-31
Conto corrente ordinario	Totale 02 - USCITE CARATTERISTICHE		-4.899.005,60	-22.883.434,50	-15.321.574,45	-16.930.208,83	-17.133.153,61
	Cash flow operativo (FCFO)		8.892.121,08	562.929,64	3.545.056,55	7.051.235,07	4.540.417,13
	INVESTIMENTI DISINVESTIMENTI	1101 - Uscite per investimenti	-61.358,55	-83.335,37	-21.591,26	-1.071.474,20	-1.292.420,45
	Totale 10 - INVESTIMENTI DISINVESTIMENTI		-61.358,55	-83.335,37	-21.591,26	-1.071.474,20	-1.292.420,45
	ONERI E PROVENTI FINANZIARI	4001 - Entrate per proventi finanziari	20.000,00	20.000,00	20.000,00	20.000,00	20.000,00
		4101 - Uscite per oneri / INTERESSI	-188.257,65	-22.736,59	-16.806,57	-195.936,84	-12.800,00
		4102 - Uscite per oneri / SPESE	-18.333,33	-18.333,33	,00	-36.666,66	-18.333,33
	Totale 40 - ONERI E PROVENTI FINANZIARI		-186.590,98	-21.069,92	3.193,43	-212.603,50	-11.133,33
	FINANZIAMENTI A BREVE	5101 - Uscite per finanziamenti a breve	,00	-13.655.754,00	-4.989.400,00	-8.970.734,00	,00
	Totale 50 - FINANZIAMENTI A BREVE		,00	-13.655.754,00	-4.989.400,00	-8.970.734,00	,00
	FINANZIAMENTI M/L	5103 - Uscite per Finanziamento WUE...	-2.143.399,36	,00	,00	-2.143.732,00	,00
	Totale 51 - FINANZIAMENTI M/L		-2.143.399,36	,00	,00	-2.143.732,00	,00
	ONERI E PROVENTI INTRAGRUPPO	4104 - Interessi Infragruppo	-176.963,40	,00	,00	-173.090,57	,00
	Totale 76 - ONERI E PROVENTI INTRAGRUPPO		-176.963,40	,00	,00	-173.090,57	,00
Cash flow (altro)		-2.568.312,29	-13.760.159,29	-5.007.797,83	-12.571.634,26	-1.303.553,78	



In Suite: la soluzione applicativa per la pianificazione finanziaria integrata
 Short Term: focus sulle disponibilità e sulla bancabilità

	Riporto	28/03/2020-29	30/03/2020-05	06/04/2020-12			
Conto corrente ordinario	01 - INCASSI CARATTERISTICI		127.994,70	8.262.652,65	5.814.377,12	8,95	
	02 - USCITE CARATTERISTICHE		,00	-6.401.418,41	-12.619.102,92	,00	
	Cash flow operativo (FCFO)		4,70	1.861.234,24	-6.804.725,80	08,36	1.219.818,95
	10 - INVESTIMENTI DISINVESTIMENTI		,00	-63.716,55	-75.175,59	,00	,00
	40 - ONERI E PROVENTI FINANZIARI		,00	-189.417,55	-1.404,03	,00	-4.363,01
	50 - FINANZIAMENTI A BREVE		,00	-4.676.954,00	-1.989.400,00	,00	-5.000.000,00
	51 - FINANZIAMENTI M/L		,00	-2.143.399,36	,00	,00	,00
	76 - ONERI E PROVENTI INTRAGRU...			-176.963,40	,00	,00	,00
	Cash flow (altro)		,00	-7.250.450,86	-2.065.979,62	,00	-5.004.363,01
	Cash Flow (UFCF)		994,70	89.216,62	-8.870.705,42	-1.932.208,36	-3.784.544,07
	Saldo		283,20	-41.241.89,82	-50.112.205,24	-52.044.413,60	-55.828.957,67
	Affidamento		000,00	11.950.000,00	11.950.000,00	11.950.000,00	11.950.000,00
Disponibile			8.918.306,11	-7.277.350,47	-19.882.711,33	-22.332.595,41	-26.343.997,73
Bancabile			373.383,33	19.103.372,33	20.809.803,13	23.191.959,22	25.282.187,92
Finanziamento	81 - MOVIMENTI DI FINANZIAMENTI		,00	1.000.000,00	,00	,00	5.000.000,00
	Cash flow (altro)		,00	1.000.000,00	,00	,00	5.000.000,00
	Cash Flow (UFCF)		,00	1.000.000,00	,00	,00	5.000.000,00
	Saldo	-14.000.000,00	-14.000.000,00	-13.000.000,00	-13.000.000,00	-13.000.000,00	-8.000.000,00
	Affidamento		21.500.000,00	21.500.000,00	21.500.000,00	21.500.000,00	21.500.000,00
	Disponibile		7.500.000,00	8.500.000,00	8.500.000,00	8.500.000,00	13.500.000,00
Portafoglio in conto evidenza	80 - MOVIMENTI PORTAFOGLIO		,00	106.439,96	-3.734.655,41	-517.675,75	-226.858,25
	Cash flow (altro)		,00	-10.806.439,96	-3.734.655,41	-517.675,75	-226.858,25
	Cash Flow (UFCF)		,00	-10.806.439,96	-3.734.655,41	-517.675,75	-226.858,25
	Saldo	44.770.589,31	44.770.589,31	33.964.149,75	30.229.493,94	29.711.818,19	29.484.959,94
	Affidamento		56.500.000,00	56.500.000,00	56.500.000,00	56.500.000,00	56.500.000,00
	Disponibile		11.729.410,69	22.535.850,65	26.270.506,06	26.788.181,81	27.015.040,06

1) Fabbisogno Finanziario

2) Bancabilità

3) Disponibilità



4Suite: la soluzione applicativa per la pianificazione finanziaria integrata

Term: Cash liquidity

			28/03/2020-29	30/03/2020-05	06/04/2020-12	13/04/2020-19	20/04/2020-26	27/04/2020-03	
			.00	.00	.00	.00	.00	.00	
			.00	.00	-13.374,54	.00	.00	-4.097,49	
			.00	.00	-13.374,54	-13.374,54	-13.374,54	-17.472,03	
			.00	.00	.00	.00	.00	.00	
			.00	.00	-13.374,54	-13.374,54	-13.374,54	-17.472,03	
			.00	.00	.00	.00	.00	.00	
CRFI - BANCA INTESA	CRFI ESBF - CRFI SBF	Pagamenti			-1.137.373,78	-538.279,92	-75.908,16	-36.439,38	-1.422.504,52
		Saldo	6.716.758,53	6.716.758,53	5.579.384,75	5.041.104,83	4.965.196,67	4.928.757,29	3.506.252,77
		Affidamento		6.000.000,00	6.000.000,00	6.000.000,00	6.000.000,00	6.000.000,00	6.000.000,00
		Disponibile	-716.758,53	420.615,25	958.895,17	1.034.803,33	1.071.242,71	2.493.747,23	
	CRFI EIT1 - CRFI C/C ORDINARIO	Incassi		.00	1.304.183,00	732.374,64	130.589,88	65.540,34	1.989.145,36
		Pagamenti		.00	-7.846.951,28	-8.120.111,90	-557.974,42	-3.643,94	-4.779.020,85
		Saldo	-3.943.307,14	-3.943.307,14	-10.486.075,42	-17.873.812,68	-18.301.197,22	-18.239.300,81	-21.029.176,31
		Affidamento		100.000,00	100.000,00	100.000,00	100.000,00	100.000,00	100.000,00
		Disponibile		2.773.451,39	-4.906.690,67	-12.832.707,85	-13.336.000,55	-13.310.543,52	-17.522.923,54
		Incassi		.00	10.974.194,24	3.932.331,47	1.032.153,72	439.027,84	9.357.542,77
Pagamenti			.00	-12.621.774,25	-10.679.304,16	-653.591,28	-5.027.048,84	-8.246.732,45	
Totale categoria C/C	Saldo	-35.980.277,90	-35.980.277,90	-37.627.857,91	-44.374.830,60	-43.996.268,15	-48.584.289,15	-47.473.478,83	
	Affidamento		11.950.000,00	11.950.000,00	11.950.000,00	11.950.000,00	11.950.000,00	11.950.000,00	
	Disponibile		8.790.311,41	-3.663.708,56	-14.145.336,66	-14.284.449,96	-19.099.329,21	-26.573.006,74	
Flussi non canalizzati	Incassi		128.463,90	5.460.000,55	2.298.028,93	2.064.726,32	823.840,99	4.789.899,30	
	Pagamenti		-409,20	-9.201.637,16	-4.421.761,66	-4.375.497,13	-20.364,06	-6.966.717,54	
Complessivo	Disponibile		8.918.306,11	-7.277.350,47	-19.882.711,30	-22.332.595,41	-26.343.997,73	-35.994.493,49	

Simulazione Manovra – Treasury Brief

- ✓ Smobilizzo crediti
- ✓ Canalizzo Pagamenti
- ✓ Girofondi

Red box highlighting the following row in the table:

					-1.137.373,78	-538.279,92	-75.908,16	-36.439,38	-1.422.504,52
--	--	--	--	--	---------------	-------------	------------	------------	---------------

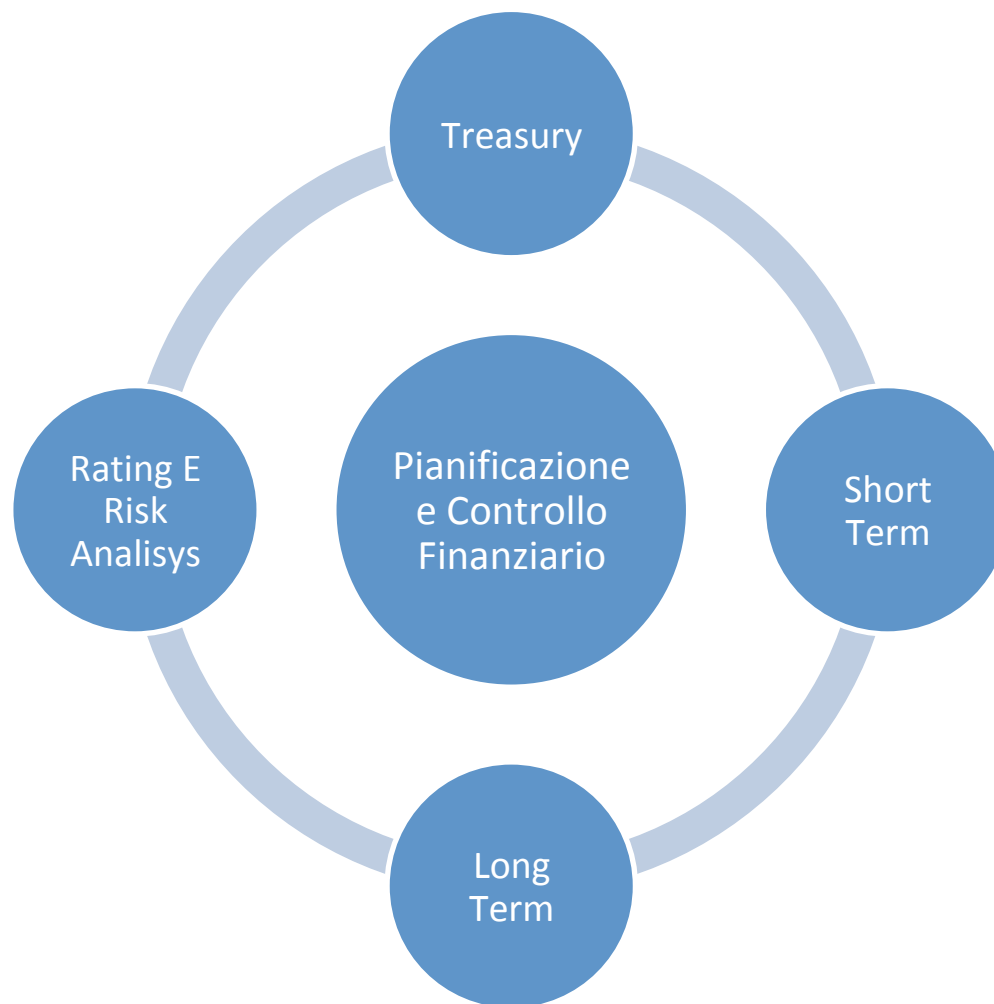
Red arrow pointing to the 'Saldo' row of 'CRFI EIT1 - CRFI C/C ORDINARIO'.

Red arrow pointing to the 'Disponibile' row of 'Totale categoria C/C'.

Red arrow pointing to the 'Disponibile' row of 'Complessivo'.

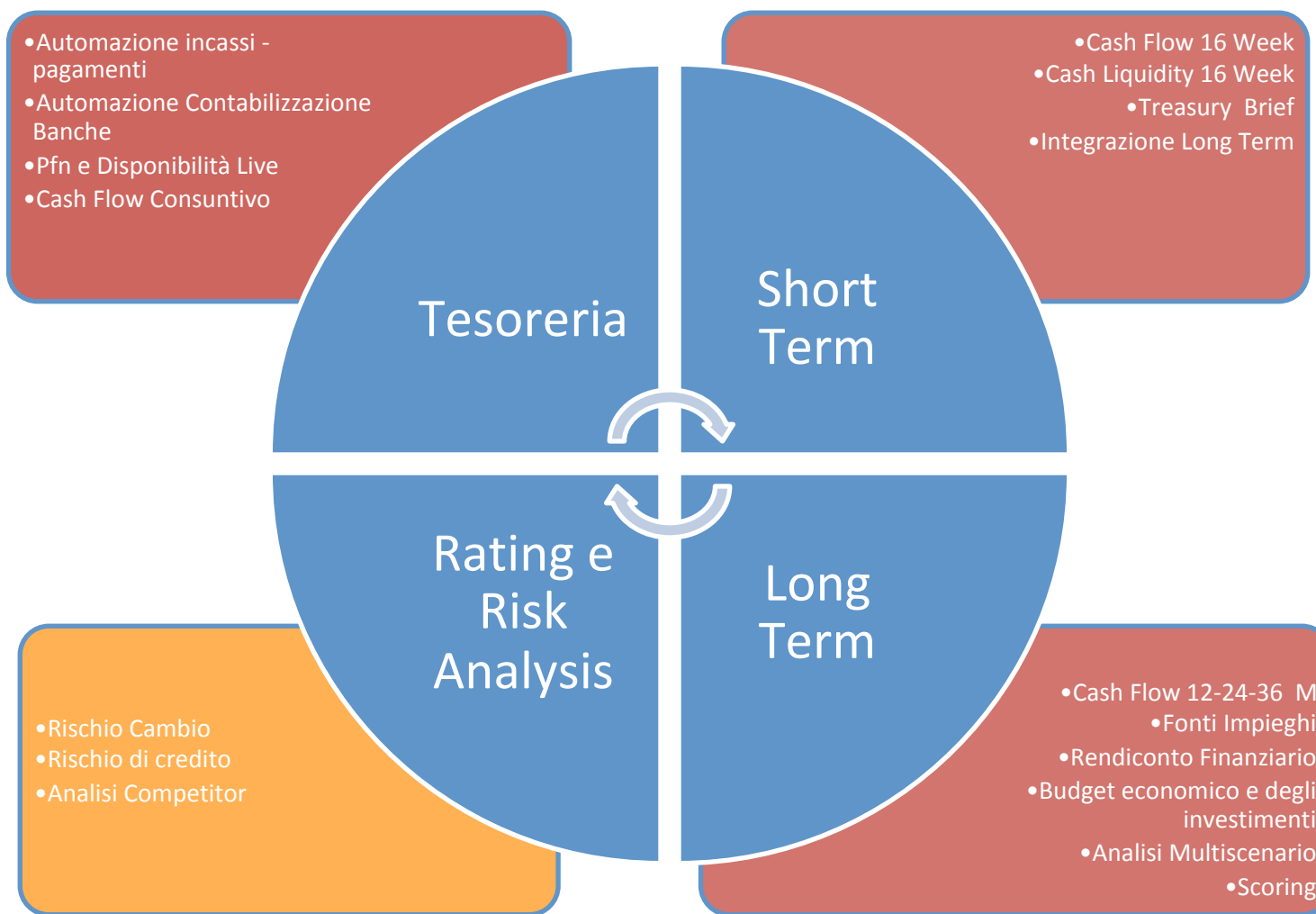
Fiplan Suite: la soluzione applicativa per la pianificazione finanziaria integrata

Moduli di Fiplan Suite



Fiplan Suite: la soluzione applicativa per la pianificazione finanziaria integrata

Moduli di Fiplan Suite



4n Suite: la soluzione applicativa per la pianificazione finanziaria integrata

4n Suite: Treasury, Short Term e Long Term in un'unica Soluzione

